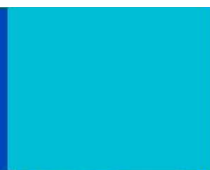


# CENTRE DE FOIRES



## GUIDE DE SOUTIEN À LA PROMOTION DES ÉVÉNEMENTS



Merci de choisir ExpoCité :

# le plus important site d'exposition de l'Est du Canada

Tous les ans, plus de 2,4 millions de visiteurs participent à une activité sur le site d'ExpoCité. Ces visiteurs représentent autant d'opportunités d'augmenter l'achalandage de votre événement.

Afin de contribuer à cette augmentation, ExpoCité et ses partenaires vous offrent des solutions de soutien à la promotion de votre événement. Affichage extérieur, Web, diffusion; plusieurs outils vous sont assurés pour une visibilité optimale de votre événement.

Le Guide de soutien à la promotion d'ExpoCité fournit en détail la gamme d'outils mis en place pour assurer le succès de votre événement au Centre de foires qui accueille annuellement plus de 500 000 visiteurs.

# Table des matières

<b>1. Rayonnement via ExpoCité .....</b>	<b>4</b>
1.1. Site Web d'ExpoCité .....	5
1.2. Médias sociaux.....	5
1.3. Signalisation dynamique et diffusion de vidéo .....	6
1.4. Bannière sur le site et à proximité .....	7
1.5. Habillage des murs intérieurs .....	9
1.6. Échéancier .....	13
1.7. Tableau récapitulatif .....	14
1.8. Informations à transmettre.....	15
<b>2. Partenaires de diffusion .....</b>	<b>16</b>
2.1. Ticketpro .....	17
2.2. Ville de Québec   Idées de sortie .....	18
2.3. Site Web touristique de la région de Québec .....	18
2.4. Quoi faire à Québec? .....	19
2.5. Monlimoilou.com.....	19
2.6. Sport-Média.....	20



1

## Rayonnement via ExpoCité

**L'opportunité de vous démarquer, de briller et de laisser une impression durable dans l'esprit de votre public passe par la visibilité de votre événement.**

**Que ce soit à travers notre site Web ou par des bannières accrocheuses, des habillages de murs spectaculaires ou des partenariats stratégiques, nous sommes déterminés à vous fournir les outils nécessaires pour y arriver.**

**À ExpoCité, nous vous aidons à promouvoir vos événements!**

## 1.1.

# Site Web d'ExpoCité

Profitez gratuitement de la mise en avant de votre événement sur le site Web d'ExpoCité pour accroître sa visibilité. Avec une moyenne mensuelle de 16 300 visiteurs uniques (3 pages vues en moyenne par visite, pour une durée moyenne de consultation de 2,26 minutes), [expocite.com](http://expocite.com) constitue une plateforme efficace pour atteindre un large public.

- Tuile présentant votre événement dans la section Événements ([expocite.com/fr/evenements/](http://expocite.com/fr/evenements/)).
- Page exclusive à votre événement avec toutes les informations utiles, photos et lien vers la billetterie.
- Valeur de 600 \$ par mois (inclus dans votre contrat).

Les informations fournies serviront, selon la nature de l'événement et votre volonté, à alimenter les différentes plateformes de diffusion pour contribuer au rayonnement et au succès des événements accueillis à ExpoCité.

## 1.2.

# Médias sociaux

ExpoCité s'engage à soutenir la réussite de votre événement en proposant une publication gratuite sur sa page Facebook. Ce service vise à vous aider à atteindre un public plus large et à accroître l'impact de votre événement.

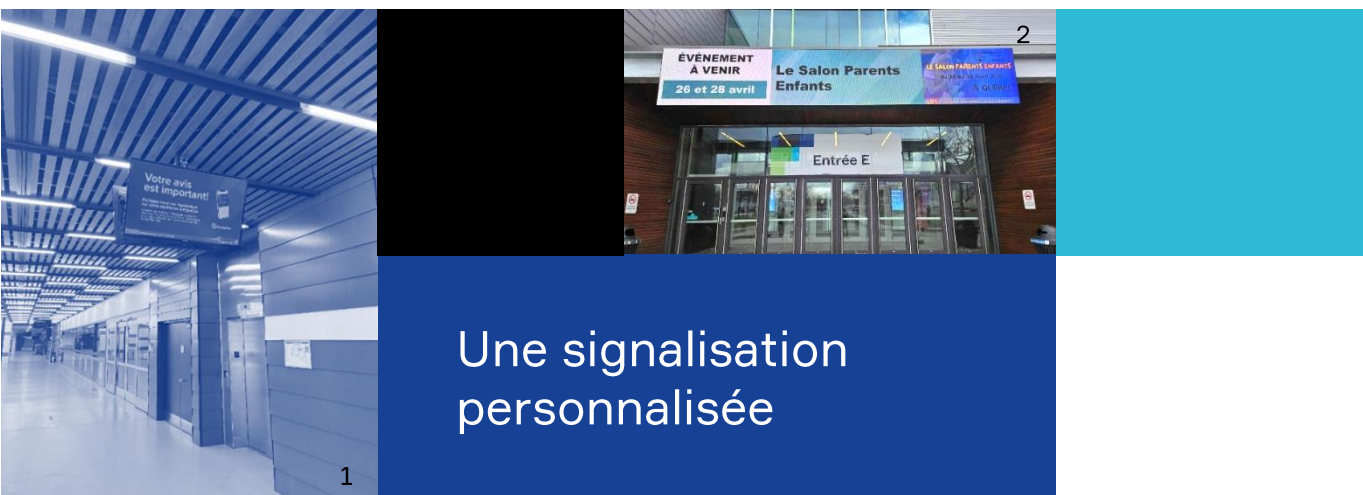
## 1.3.

# Signalisation dynamique et diffusion de vidéo

Le Centre de foires dispose d'un réseau de signalisation dynamique qui consiste en une dizaine d'écrans disposés stratégiquement dans les zones de circulation ainsi qu'à l'entrée de certaines salles.

La signalisation informative sur les événements est déterminée en fonction de tous les événements en place simultanément.

- Écrans numériques intérieurs (voir image 1)
  - Affichage des événements en cours
  - Affichage des six événements à venir
  - Résolution de 1920 x 1080 px
  - Inclus au contrat
  - Coût pour la diffusion d'images vidéo (sans audio) et l'affichage des logos de vos commanditaires : 300 \$ par événement
- Écrans numériques extérieurs (voir image 2)
  - Affichage des événements en cours
  - Affichage des 4 événements à venir
  - Format (l x h) : 19 pi 8 po x 3 pi 3 po (résolution de 1248 x 208 px)
  - Inclus au contrat



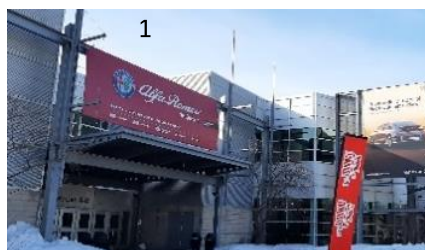
## 1.4.

# Bannière sur le site et à proximité

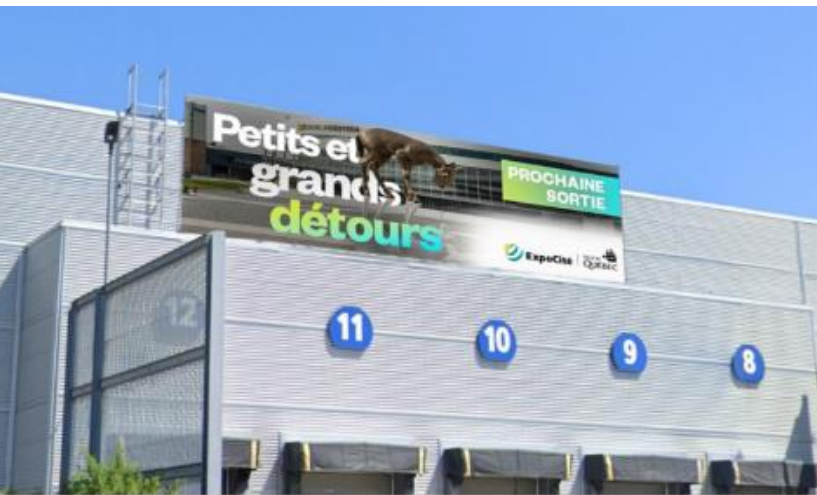
Le Centre de foires offre plusieurs possibilités d'affichage de bannière sur sa façade extérieure avant et arrière visible de l'autoroute Laurentienne.

### À l'avant du Centre de foires

- Structure rectangulaire au-dessus des portes A-B et C-D (1 par porte) (voir image 1)
  - Format (l x h) : 28 pi x 10 pi
- Structure architecturale en pointe entre les portes A-B et C-D (2 côtés d'affichage possible) (voir image 2)
  - Format (l x h) : 14 pi 6 po x 19 pi 6 po
- Structure architecturale en pointe à gauche de la porte E (2 côtés d'affichage possible)
  - Format (l x h) : 14 pi 6 po x 19 pi 6 po
- Structure carrée à droite des portes C-D
  - Format (l x h) : 14 pi x 16 pi 4 po



La visibilité, c'est le pouvoir d'être vu



## Une bannière pour voir grand

### À l'arrière du Centre de foires

- Bannière (1) visible de l'autoroute Laurentienne (69 000 véhicules par jour)
  - Excellent média de notoriété la semaine de l'événement!
  - Format (l x h) : 40 pi x 10 pi
  - Coût : 1 800 \$ pour la semaine de l'événement (frais de production en sus, installation faite par ExpoCité obligatoirement et incluse au tarif)

### Notes importantes

- **Approbation** : tous les visuels doivent être approuvés par ExpoCité avant installation.
- **Frais d'administration** : tous les prix affichés incluent les frais d'administration. Dans le cas de prise en charge de certaines dépenses, par défaut du locateur, ExpoCité se réserve le droit d'appliquer des frais d'administration de 15 % en sus du montant de la facture des travaux occasionnés.
- **Autres frais** : tous les frais de production, d'installation et de désinstallation sont en sus et sous votre responsabilité (sauf avis contraire).
- **Disponibilités** : selon les disponibilités et dans le respect des dates de commande, ExpoCité établira l'ordre de priorité d'affichage.
- **Désinstallation** : prévoir que tout votre affichage soit retiré selon les dates de démontage prévues au contrat. Coordonner les heures d'accès à l'intérieur du Centre de foires avec le chef aux opérations sur place.

## 1.5.

# Habillage des murs intérieurs

Faites briller votre événement avec une visibilité saisissante! Profitez de la possibilité d'habiller plusieurs murs du Centre de foires pour promouvoir votre événement de manière percutante.

### Foyer A :

- Habillage de 4 colonnes sur toute leur hauteur
  - Dimensions des colonnes (l x h) : 15 po x 94 po (4 côtés par colonne)
- Habillage autocollant du dessus des tables en aluminium (20)
  - Dimensions (l x h) : 27 po x 27 po

### Foyer E :

- Habillage d'un mur (image ci-contre)
  - Dimensions du mur (l x h) : 17 pi x 11 pi
- Habillage autocollant du dessus des tables en aluminium (15)
  - Dimensions (l x h) : 27 po x 27 po



Une solution  
percutante

### Portes de sortie A-B et C-D :

- Habillage du mur intérieur au-dessus des portes vitrées. Visible principalement lors de la sortie des visiteurs (voir image 1)
  - Dimensions du mur (l x h) : 31 pi x 6 pi

### Billetterie :

- Habillage du mur de gauche et/ou du mur de droite de la billetterie (voir image 2)
  - Dimensions du mur gauche (l x h) : 19 pi x 11 pi (voir image 2A)
  - Dimensions du mur droit (l x h) : 26 pi x 11 pi (voir image 2B)

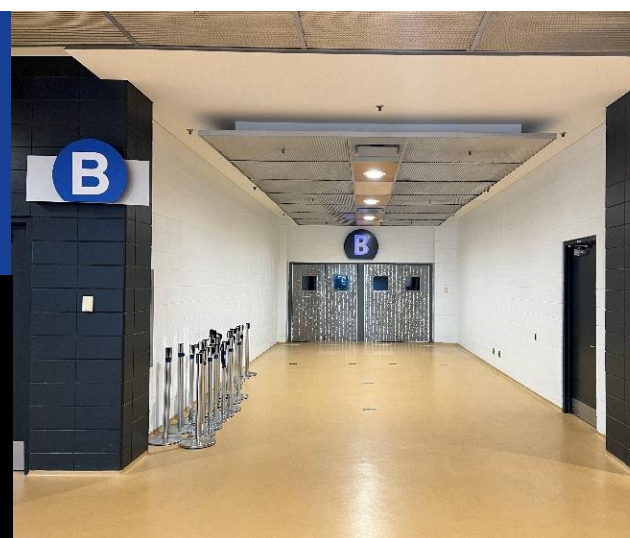


### Corridors d'accès aux salles d'exposition (entrée-sortie)

- 6 corridors donnant accès aux salles d'exposition : A, B, C, D et E (2 corridors pour l'accès à la salle E)

Corridor	Mur gauche (l x h)	Mur droit (l x h)
A	30 pi x 11 pi	30 pi x 11 pi
B	28 pi x 11 pi	24 pi x 11 pi
C	30 pi x 11 pi	30 pi x 11 pi
D	29 pi x 11 pi	20 pi x 11 pi
E1	33 pi x 11 pi	31 pi x 10 pi
E2	33 pi x 11 pi	37 pi x 11 pi

De multiples possibilités  
d'affichage



### Affichages dans les salles de toilettes du rez-de-chaussée :

- Une affiche encadrée de type « Astral » par salle de toilettes (6) du rez-de-chaussée :
  - Format (l x h) : 13 po x 17 po (protéger 1 po de marge tout le tour)

### Notes importantes

- **Approbation** : tous les visuels doivent être approuvés par ExpoCité avant installation.
- **Frais d'administration** : tous les prix affichés incluent les frais d'administration. Dans le cas de prise en charge de certaines dépenses, par défaut du locateur, ExpoCité se réserve le droit d'appliquer des frais d'administration de 15 % en sus du montant de la facture des travaux occasionnés.
- **Autres frais** : tous les frais de production, d'installation et de désinstallation sont en sus et sous votre responsabilité (sauf avis contraire).
- **Disponibilités** : selon les disponibilités et dans le respect des dates de commande, ExpoCité établira l'ordre de priorité d'affichage.
- **Désinstallation** : prévoir que tout votre affichage soit retiré selon les dates de démontage prévues au contrat. Coordonner les heures d'accès à l'intérieur du Centre de foires avec le chef aux opérations sur place.



## 1.6. Échéancier

Plateforme	Critères à respecter	Échéancier
<b>Affichage sur le site Web d'ExpoCité (gratuit)</b>	<ul style="list-style-type: none"> <li>Les événements publics seront affichés sur le site Web d'ExpoCité</li> <li>Les événements « sur invitation » seront affichés sur le site Web d'ExpoCité sur demande du Locataire seulement</li> <li>Les événements privés ne seront pas affichés sur le site Web d'ExpoCité</li> </ul>	<ul style="list-style-type: none"> <li>Dès que le contrat est signé</li> </ul>
<b>Affichage sur les écrans intérieurs au Centre de foires (gratuit)</b>	<ul style="list-style-type: none"> <li>Événements en cours (nom et salle) – panneau dédié</li> <li>Événements à venir (nom et dates) – 3 panneaux de 2 événements par panneau</li> <li>Boucle maximum de 6 panneaux</li> </ul>	<ul style="list-style-type: none"> <li>Au plus tôt trois mois avant l'événement (en fonction de la disponibilité)</li> </ul>
<b>Affichage sur les écrans extérieurs du Centre de foires (gratuit)</b>	<ul style="list-style-type: none"> <li>Événements en cours (nom et dates) – panneau dédié</li> <li>Événements à venir (nom et dates) – 4 panneaux</li> <li>Boucle maximum de 5 panneaux</li> </ul>	<ul style="list-style-type: none"> <li>Au plus tôt trois mois avant l'événement (en fonction de la disponibilité)</li> </ul>
<b>Bannière visible de l'autoroute Laurentienne (payant)</b>	<ul style="list-style-type: none"> <li>Peut être partagée par deux événements en simultané</li> <li>Événements d'envergure seulement</li> <li>Événements au Centre de foires en priorité</li> </ul>	<ul style="list-style-type: none"> <li>Affichage à partir du lundi précédent l'événement jusqu'au lendemain de la fin de l'événement</li> </ul>
<b>Bannière aux entrées du Centre de foires (payant)</b>	<ul style="list-style-type: none"> <li>Un seul événement par entrée</li> <li>Peut être personnalisée aux couleurs d'un partenaire</li> </ul>	<ul style="list-style-type: none"> <li>Affichage possible que les jours de l'événement</li> </ul>

## 1.7.

# Tableau récapitulatif

Lieu	Endroit spécifique	Tarif
<b>BANNIÈRE</b>		
Avant du Centre de foires	▪ Structure rectangulaire au-dessus des portes A-B	Sur demande
	▪ Structure rectangulaire au-dessus des portes C-D	Sur demande
	▪ Structure en pointe entre les portes A-B (2 côtés possibles)	Sur demande
	▪ Structure en pointe entre les portes C-D (2 côtés possibles)	Sur demande
	▪ Structure en pointe à gauche de la porte E (2 côtés possibles)	Sur demande
	▪ Structure carrée à droite des portes C-D	Sur demande
Arrière du Centre de foires	▪ Structure rectangulaire visible de l'autoroute Laurentienne	1 800 \$
<b>HABILLAGE</b>		
Foyer A	▪ 4 colonnes (4 côtés)	Sur demande
	▪ Dessus des tables (20)	Sur demande
Foyer E	▪ Un mur	Sur demande
	▪ Dessus des tables (15)	Sur demande
Porte de sortie A-B	▪ Mur au-dessus des portes vitrées	Sur demande
Porte de sortie C-D	▪ Mur au-dessus des portes vitrées	Sur demande
Billetterie	▪ Mur gauche	Sur demande
	▪ Mur droit	Sur demande
Corridors d'accès	▪ Corridor d'accès aux salles d'exposition (A, B, C, D, E1 et E2)	Sur demande
<b>AFFICHAGE</b>		
Salles de toilettes	▪ Dans les 6 salles de toilettes (affichage type « Astral »)	Sur demande

## 1.8.

# Informations à transmettre

Dans le cadre de l'affichage de votre événement sur le site Web ExpoCité ainsi que de l'affichage sur les écrans à l'intérieur du Centre de foires, peu de temps après la signature du contrat, le Formulaire d'affichage événementiel vous sera transmis afin de recueillir les informations et les images nécessaires à l'affichage de votre événement.

Affichage	Critères à respecter
<b>Informations à fournir</b>	Les informations suivantes doivent être fournies pour procéder à l'affichage de l'événement : <ul style="list-style-type: none"><li>▪ Nom de l'événement</li><li>▪ Dates et heures</li><li>▪ Tarification si applicable</li><li>▪ Description de l'événement</li><li>▪ Lien vers un site Web ou une adresse courriel pour informations supplémentaires</li><li>▪ Date à laquelle l'information pourrait être diffusée</li></ul>
<b>Image illustrant votre événement</b>	<ul style="list-style-type: none"><li>▪ Dimensions : 1920 x 1080 px (Full HD)</li><li>▪ Format JPG, PNG</li><li>▪ Image exempte de texte et logo (libre de droits)</li></ul>
<b>Logo de votre événement</b>	<ul style="list-style-type: none"><li>▪ Résolution Web</li><li>▪ PNG (format avec transparence)</li></ul>



# 2

## Partenaires de diffusion

**Outre les initiatives mises en œuvre par ExpoCité pour promouvoir et diffuser votre événement, plusieurs partenaires proposent des opportunités supplémentaires gratuites ou à des tarifs avantageux.**

**N'hésitez pas à les contacter pour obtenir tous les détails et assurer la promotion de votre événement.**

## 2.1. Ticketpro

Dans le cadre d'événements à billetterie, Ticketpro fournit tous les outils et le soutien nécessaires pour assurer la bonne marche de vos activités de billetterie, que ce soit en ligne, par l'entremise de la centrale téléphonique ou dans les guichets d'ExpoCité.



Ticketpro offre un solide réseau de billetterie et collabore avec vous et ExpoCité pour assurer votre développement et votre croissance. Vous avez gratuitement accès à tous les nouveaux services et relevés pour faciliter l'analyse de vos statistiques.

Tuile et page dédiée à votre événement sur le site « client » :  
<https://ww1.ticketpro.ca/venue.php?ID=387&languageid=2>



Visiter leur site  
<https://www.ticketpro.ca/>

Des opportunités  
supplémentaires



## 2.2.

# Ville de Québec | Idées de sortie

La section Web Idées de sorties de la Ville de Québec a pour objectif de présenter aux citoyens et aux visiteurs les activités se tenant sur le territoire de la ville. Elle mène vers la plateforme [Québec animée](#), qui offre une vitrine aux événements, expositions, spectacles, etc. se tenant à Québec et vise à illustrer la diversité et le dynamisme de son offre culturelle et de loisir.



Visiter leur site

<https://www.ville.quebec.qc.ca/citoyens/art-culture/idees-sorties/index.aspx>

## 2.3.

# Site Web touristique de la région de Québec

Si votre événement attire réellement des visiteurs de l'extérieur de la région de Québec, vous pouvez en informer le bureau touristique de la région en leur transmettant plusieurs semaines d'avance un texte descriptif et attractif de votre événement avec les dates, le lieu et 4 à 5 photos pour parution dans le site Web [quebec-cite.com](#). En français et en anglais. Sujet à approbation par leur équipe éditoriale.

Pour soumettre une activité, écrire à :

[communiquedesdepresse@quebec-cite.com](mailto:communiquedesdepresse@quebec-cite.com)

## 2.4.

# Quoi faire à Québec?

Pour rejoindre le public de la grande région de Québec. Transmettre plusieurs semaines d'avance un texte descriptif et attractif de votre événement avec les dates, le lieu et 4 à 5 photos pour parution dans leur site Web et/ou leur magazine saisonnier.

Pour soumettre une activité, écrire à :  
[contact@quoifaire.com](mailto:contact@quoifaire.com)

## 2.5.

# Monlimoilou.com

Monlimoilou.com est une plateforme d'information qui diffuse l'actualité locale et met en valeur le quartier Limoilou et ses commerçants. Avec plus de 40 000 visites par mois (30 000 visiteurs uniques), c'est le média tout indiqué pour promouvoir votre événement.

Pour soumettre une activité :  
<https://monlimoilou.com/nous-joindre/?action=soumettre-activite>



Visiter leur site

<https://monlimoilou.com/activites-evenements/>

Des partenaires  
engagés



## 2.6.

# Sport-Média

Soyez visible au [pavillon Guy-Lafleur](#). Il y a une multitude d'emplacements disponibles pour que vos placements publicitaires atteignent un maximum de clientèle.



Que vous désiriez briller au niveau communautaire, régional ou national, Sport-Média est en mesure de vous accompagner dans l'atteinte de vos objectifs publicitaires. Tous leurs services sont clés en main. Leurs spécialistes en marketing sportif seront en mesure de vous proposer des solutions qui répondront à vos attentes ainsi qu'à votre budget.



Visiter leur site  
<https://sportmedia.ca>



Une offre de services  
complète et diversifiée

**CENTRE  
DE FOIRES**

